

03683L

**SW STAHL**  
PROFESSIONAL TOOLS

## BEDIENUNGSANLEITUNG

INJEKTOR DICHTSITZFRÄSERSATZ,  
UNIVERSAL



## BESCHREIBUNG

Zur Ausbesserung der Dichtsitze beim Injektoren-Ausbau.

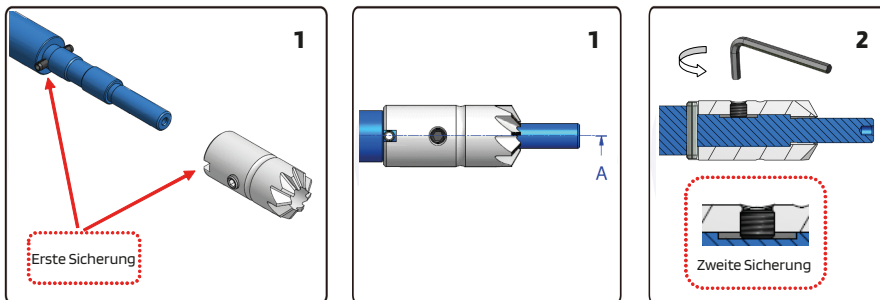
Für Injektorschachttiefe max. 127 mm.

Die zweifache Sicherung ermöglicht präzises, sauberes und sicheres Arbeiten.

- Führung mit 19 mm Aussensechskant
- 15 mm Fräser - diverse Modelle
- 17 mm Fräser - BMW, Peugeot, Citroën, Renault
- 19 mm Fräser - Mercedes CDI
- 19 mm Fräser abgewinkelt - Fiat / Iveco

## ANWENDUNG

1. Nehmen Sie den benötigten Fräskopf und schieben Sie ihn auf die Führungswelle auf, achten Sie dabei darauf, dass Sie den Fräskopf auf die Sicherungsbolzen schieben. Dies ist die erste Sicherung.
2. Mit dem beigefügten Innensechskant müssen Sie die Feststellschraube am Fräskopf festziehen. Dies ist die zweite Sicherung.







# SW STAHL

PROFESSIONAL TOOLS

## SW-STAHl GMBH

An der Hasenjagd 3 • D-42897 Remscheid  
Telefon: +49 2191 464380 • Fax: +49 2191 4643840  
[www.swstahl.de](http://www.swstahl.de) • [info@swstahl.de](mailto:info@swstahl.de)